



平成30年2月6日  
黒部市立荻生小学校

# 2月の行事

2月4日の「立春」を過ぎると暦の上では春になりますが、まだまだ寒い日が続きます。

黒部市の小中学校では、インフルエンザが流行しています。感染症は、学校や習い事等でうつることもあります。発熱・咳等の症状がある場合には無理をせず、家でゆっくり休みましょう。

5日 (月)	学習参観
8日 (木)	校内なわとび記録会
23日 (金)	6年生を送る会
26日 (月)	避難訓練

## 2月の保健目標



室内での遊びを工夫しよう!



### <どうしてマスクを着用するの?>

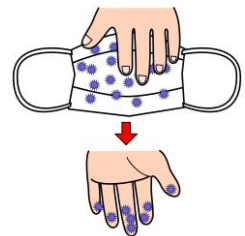
かぜが流行すると、どうしてマスクを着ける必要があるのでしょうか？  
その理由は、マスクを着けると、自分にも周りにもよいことがあるからです。

- ① 細菌やウイルスを体内に入れないようにする
- ② ウイルスを周りに出さない
- ③ 口元やのどの保湿・保温ができ、風邪予防になる



しかし、マスクを着用するときには気を付けなければいけないことがあります。

- ① 手でマスクを何度もさわらない  
(マスクの表面に付いたウイルスが、手に付いてしまいます)
- ② 同じマスクを長時間使用しない



咳が出ているときにマスクは着けていますか？自分の行動を振り返ってみましょう。

<問題の答え> ①1m ②3m ③5m



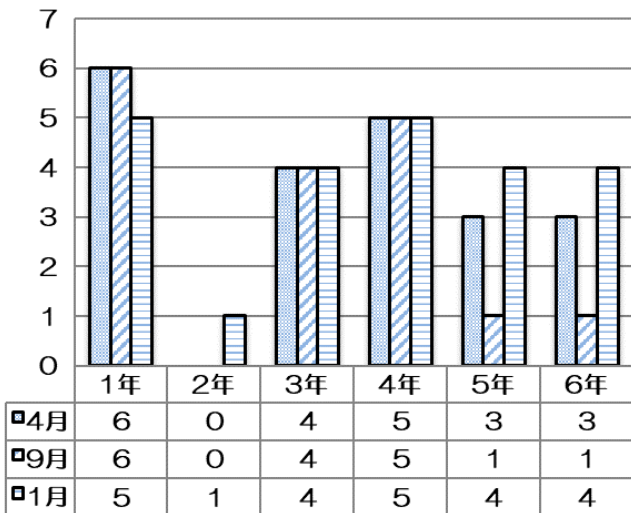
# ＜3学期健康診断の結果＞

1月10日（水）、11日（木）に行った、身体測定・視力測定の結果をお知らせします。

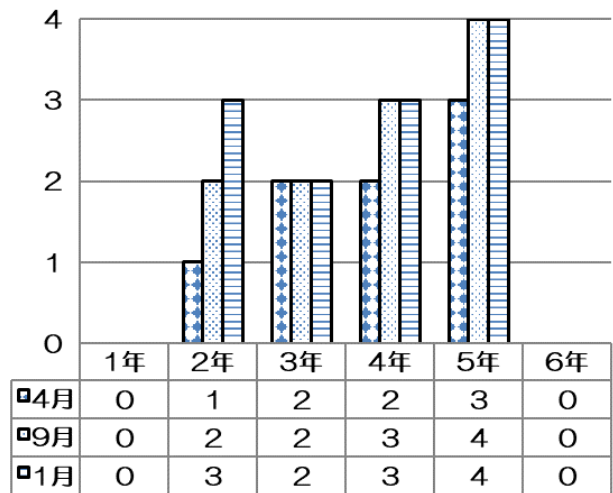
## 学年の身長・体重の平均値

学年	男子				女子			
	身長 (cm)	9月との比較 (cm)	体重 (kg)	9月との比較 (kg)	身長 (cm)	9月との比較 (cm)	体重 (kg)	9月との比較 (kg)
1年	123.0	+1.8	23.9	+0.8	120.1	+1.9	21.4	+0.9
2年	130.6	+2.0	27.5	+0.7	126.4	+1.5	26.6	+1.0
3年	133.7	+1.6	31.9	+0.8	132.3	+3.0	29.0	+2.0
4年	138.7	+1.9	35.4	+0.9	140.9	+2.4	31.9	+0.8
5年	145.1	+1.9	45.9	+0.9	146.8	+2.1	40.9	+1.8
6年	154.7	+2.3	46.5	+1.2	152.0	+1.8	41.5	+1.1

(人) 学年の低視力者数 (視力の1.0未満)



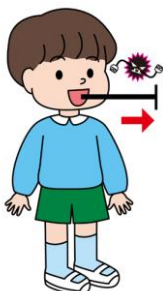
(人) 肥満傾向児数 (肥満度20%以上)



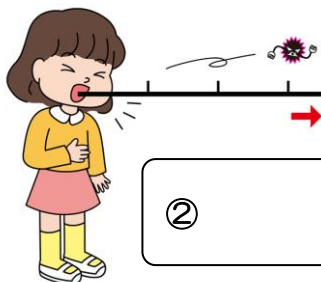
## ＜どのくらい飛ぶ?＞

人と話をしているとき・せきをしたとき・くしゃみをしたときでは、どのくらいの距離をばい菌が飛ぶでしょう? 選んでみましょう。 <10cm、30cm、60cm、1m、3m、5m>

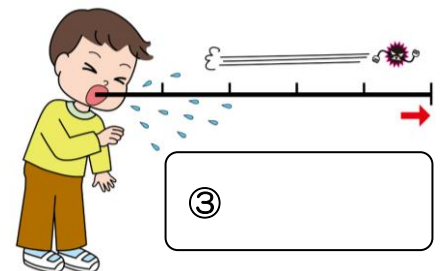
① 人と話をしているとき




② せきをしたとき




③ くしゃみをしたとき




※答えは表のどこかに書いてあるよ!

