



荻の里

黒部市立荻生小学校

学校だより1号

令和8年 4月 9日

目指す子供の姿

やさしく かしこく たくましく

地域を学び、愛する子供

笑顔いっぱい 学びいっぱいの1年に

校長 岸 泉

見事な将就桜が素晴らしい花を咲かせています。今年度、校長として着任しました 岸 泉と申します。荻生小学校に勤めるのは2度目ですので、この地域やご家庭のあたたかさ、協力体制の素晴らしさはよく分かっております。子供たちとは昨日出会ったばかりですが、まっすぐに前を向き、話に反応する様子から素直で心の美しい子供たちだとすぐに分かりました。そんな荻生小学校に勤務できますことに感謝し、目指す学校像「児童を真ん中に、教職員、保護者、地域がつながり合い、笑顔あふれる教育活動を協働的に創造する学校」に向けて、さらに教育活動を推し進めていく所存です。学校の玄関には「みんなでもに創ろう！笑顔いっぱい 学びいっぱい荻生小学校」と掲げてあります。これを実現するには、先程の目指す学校像の言葉にある「つながり合い」が大切です。子供たちのよりよい教育は学校だけでは成り立ちません。ご家庭にしかできないこと、地域にしかできないことがそれぞれあります。みんなの力を結集してこそ、望ましい教育効果が現れます。



コミュニティ・スクールになって3年目の今年は、これまで以上に学校、家庭、地域が協力合って「みんなの学校、みんなの子供」という思いで、共に子供たちを支えていただけたらと思っております。皆様のご理解とご協力をどうぞよろしくお願いいたします。

子供たちにも、これまで以上にいろんな人とのつながりをもって自分も周りの人も大事にしてほしいという願いを込めて始業式で以下のような話をしました。

皆さんと、先生方、おうちの方、地域の方、みんなで、「笑顔いっぱい 学びいっぱいの学校」にしていきたいです。笑顔いっぱい楽しい学校生活を送るには、自分にとって大事な人を増やしていくことです。

大事な人は、まずは自分です。自分を大事にしてください。みなさんはそれぞれ、かけがえのない一人一人です。何をするのも、命あってこそです。あなたの代わりはいません。自分自身を好きになって自分を大事にしてください。

次は、周りの人です。みんな大事なかけがえのない一人一人ですから、周りのみんなも大事な人です。

一緒に活動して、自分にとっての大事な人を少しずつ増やしていきましょう。

大事な人が増えると、気持ちが変わります。

隣の席になった友達とよくしゃべるようになると、その友達ともっと話したくなり明日学校に行くのが楽しみになります。わんぱくタイムで応援してくれる上級生や友達がいると、今度も頑張ろうとやる気が出てきます。先生と仲よくなると、先生と一緒にもっとがんばってみようと思えます。友達とけんかもするかもしれないけど「けんかをするほど仲がよい」という言葉もあるように、言い合いをする友達の方が、もっと自分にとって大事になっていくこともあります。きびしい言葉をかけてくれる人も、そのときはいやな気持ちがあるかもしれませんが、その言葉のおかげで、頑張ることができるようになり、感謝することもたくさんあります。

そして、大事な人の輪が、学校や家族だけでなく、一緒に勉強して下さる地域の方々などどんどん広がっていくといいなと思います。わたしも、早くみなさんにとって大事な人の一人になれるように頑張ります。大事な人の輪が広がり「なかよしいっぱい、笑顔いっぱいの楽しい学校生活」にしていきたいと思います。

大変お世話になりました《転任教職員》

校長 矢木 浩樹 (東部教育事務所黒部市派遣へ)

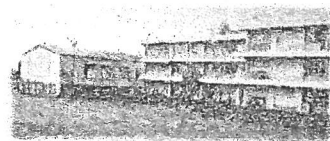
教諭 水島 智征 (黒部市立若栗小学校へ)

よろしく願います《着任教職員》

校長 岸 泉 (黒部市立たかせ小学校より)

教諭 野村 侑希 (黒部市立宇奈月小学校より)

臨任講師 長谷川 清見 (魚津市立道下小学校より)



ご家庭へのお願い

登校は7時45分から7時55分頃までの間に

児童玄関の解錠は、7時45分です。登校が早すぎると、安全上(開錠までの時間のケガ、登校中の事故等)の対処ができないことがあります。7時45分から55分間の登校にご協力ください。

学校の電話対応時間について

電話対応時間は、7時30分から17時30分となります。欠席等の連絡は、「あんしんメール」でも受け付けています。ご理解とご協力をお願いします。

早退時のお迎えについて

体調不良や通院等で早退される場合には、必ずご家族の方のお迎えをお願いします。お迎えにいらした際には、職員玄関のインターホンを押してください。

なお、自家用車で送迎の際には、右図の場所への進入・駐車をご遠慮いただきますよう、昨年度に引き続きお願いいたします。保護者並びにご家族のみなさまのおかげで、子供たちの安全な登下校が保たれています。ご不便をかけることもあるかと思いますが子供たちが安全に登下校できるようご協力をお願いします。



☆4月行事予定☆

10日(金) 入学式 下校 11:30

13日(月) 学力調査 3年(国)、4~6年(国・理) 青パト隊出発式・集団下校 14:30
集団登校開始(~17日まで)

14日(火) 学力調査 3年(算)、4~6年(算・社)
職員研修会のため下校 13:30

16日(木) 職員研修会のため下校 13:30

17日(金) 交通安全教室(1・2年)2限
委員会活動(5・6年)6限
PTA全体員会 19:00 ランチルーム

22日(水) 内科検診

23日(木) 全国学力・学習状況調査 国語、算数(6年)

24日(金) 学習参観、学級懇談会、PTA総会
第1回学校運営協議会

28日(火) 交通安全教室(3~6年)5限
全国学力・学習状況調査児童質問調査(6年)

30日(木) 遠足(全学年)

5月の主な予定

8日(金) 委員会活動

12日(火) 尿検査

15日(金) 市連合体育大会

18日(月) 市連合体育大会予備日

22日(金) 歯科検診

25日(月) クラブ活動

28日(木) 希望者個別懇談会①

29日(金) 希望者個別懇談会②

心臓検診(1年)

30日(土) 全校授業日(弁当持参)

※6/1(月)は振替休業日となります。

※学校だより『荻の里』では、学校の方針、ご家庭へのお願い、子供たちの様子等を掲載いたします。学校の様子を知り、ご家庭での話題の一つにいただければ幸いです。合わせて荻生小学校ホームページもご覧ください。

※2月の学級懇談会でお知らせしたとおり、5/30(土)は黒部川で行われる「水防演習」に6年生が参加のため、全校授業日(5限まで)とします。ご理解とご協力をお願いします。